

FUTURE
SCENERY

10

Peclers Paris

...fashioning the future

3.4

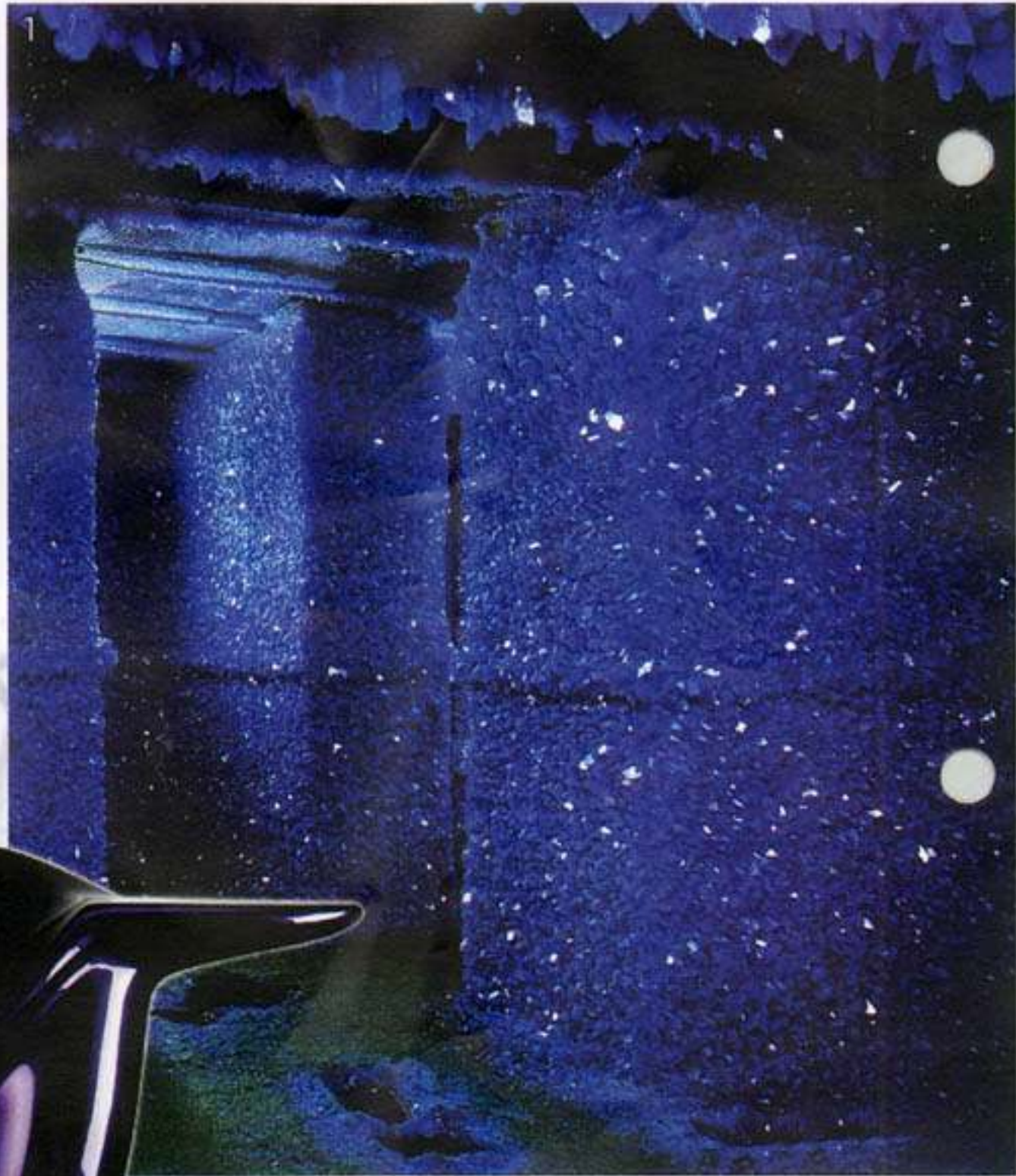
OUTREPASSER
GOING BEYOND

Ultra noire, ultra saturée, une densité
chromatique ultra radicale !

Ultra black, ultra saturated, an ultra
radical chromatic density.

ABSOLUTE COLOR

ABSOLUTE COLOR





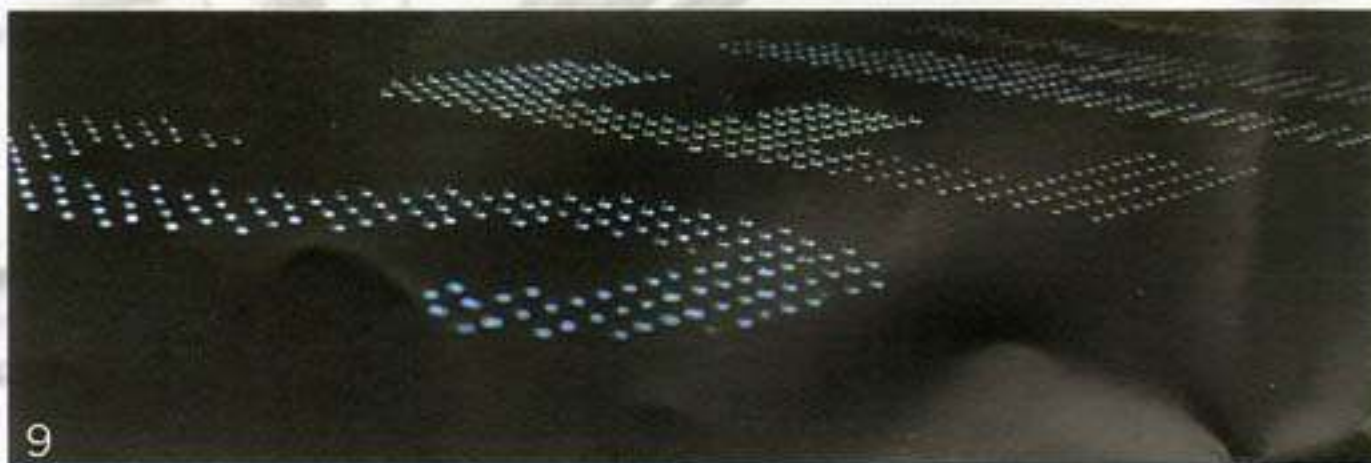
5



6



7



9



8

1 "Crystal cavern" by artist Roger Hiorns. Un pays imaginaire caverneux et gothique de cristaux bleus, créé en pompant 75 000 litres de sulfate de cuivre dans un appartement abandonné dans un ensemble immobilier privé de Londres.
A cavernous Gothic fantasyland of blue crystals, created by pumping 75 000 litres of copper sulphate into an abandoned flat of a housing development in London.

2 "Nirvana" seat by Wendell Castle. L'œuvre d'un artiste ébéniste, figure emblématique de l'American Craft, qui expérimenta avec le plastique et la fibre de verre, des formes avant-gardistes et surréalistes.
The work of a cabinetmaker artist, emblematic figure of American Craft, who experimented with plastic and fiberglass avant-garde and surrealist shapes.

3 Concert Hall in Copenhagen, architect Jean Nouvel. Les rapports entre épure et complexité : un écran bleu en fibre de verre, comme une lanterne magique. Suivant la lumière, le bâtiment intérieur est visible ou caché.
The relation between simplicity and complexity: a blue screen of fiberglass, like a magic lantern. According to the light, the inner building is either visible or hidden.

4 Agora theater in Lelystadt, architects UNStudio. Rouge flamboyant, la couleur emblématique du théâtre, revisitée en mode contemporain, monochrome du sol au plafond, mobilier compris.
In flamboyant red, the emblematic colour of the theatre, revisited in a contemporary way, monochrome from ground to ceiling, including the furniture.

5 "Absolute Black" by Grado Zero Espace. Pigment "noir absolu" composé à 100% de carbone qui offre un indice de réflexion lumineuse de seulement 0,045%.
An "absolute black" 100% carbon pigment whose light reflection is extremely low at 0.045%.

6 "Chikuno Cube" by Chikuno Life. A base de charbon de bois de bambou, le Chikuno Cube agit comme purificateur grâce à son extraordinaire capacité d'absorption.
The Chikano bamboo charcoal cube refreshes air with its very high absorption properties.

7 Elier cosmétiques. Une ligne de produits de soins basée sur la boue d'un ancien lac, très riche en composants organiques. Les sédiments recueillis en profondeur, étaient utilisés depuis longtemps par les anciens habitants de la Baltique.
A line of bodycare products based on the mud from an ancient lake, rich in organic components. The sediments collected in its depth, were long used by the ancient inhabitants of the Baltic.

8 Lee Alexander McQueen Show. La dernière collection du styliste qui a conquis les sommets de l'accomplissement en Couture, et qui voulait en revenir au savoir-faire manuel et les choses qui sont en train de se perdre dans la mode, regardant au cœur des âges obscurs, mais en y trouvant de la lumière et de la beauté.
The last collection of a designer who scaled the heights of couture accomplishment, and wanted to get back to the handcraft and the things that are being lost in the making of fashion, looking at the art of the Dark Ages, but finding light and beauty in it.

9 "Water logo" og at Senseware, Hara Design Institut. Emergent d'une surface textile hydrophobe (Monert), des perles d'eau qui composent des lettres avant de s'effacer en glissant.
Emerging from a hydrophobic (Monert) textile surface, beads of water compose letters before dropping and disappearing.